

光のフェアリー

(生活介護・放課後等デイ・児童発達支援)

〒855-0854 島原市萩が丘二丁目 5732 番

TEL 0957-64-7065 Fax 0957-73-6125

E-mail fairy@shimabarashi-ikuseikai.or.jp

祝 成人おめでとうございます！😊



今年成人式を迎えられた塚原若菜さんのお祝いの時の様子を紹介いたします。着物を着用し参加してくれた若菜さんは、と~っても綺麗で可愛くって cute でした。お母さんと一緒にくす玉を割ったり、はなえみさんから演奏・歌のプレゼントがあったり、皆と一緒に記念撮影したりと、忙しく、にぎやかに時間を過ごしました。

楽しんでもらえたかな？!(^^)!



グループホーム

ひかり…〒855-0036 島原市城内三丁目 1233 番地 2 Tel.0957-63-0381
 ひまわり…〒855-0074 島原市城見町 3931 番地 1 Tel.0957-63-0728
 あい…〒855-0816 島原市蛭子町一丁目 7458 番地 1 Tel.0957-62-8222

休みの日には何してる?~グループホームひまわり編~



休みの日でも
たまにはお弁当を作ります。



花より団子!
ご飯より…
デザート!!



お正月は…お寿司♪



編み物編んで誰への
プレゼント??



のんびりリラ〜ックス



ビーズアクセサリー作り

こまんかともまだ見ゆッとよ〜!

いろんな過ごし方があっていいですね〜

♪ 生活支援センター とも ♪

〒855-0854 島原市萩が丘二丁目 5732 番
Tel.0957-63-3739

活動紹介

冬の寒い時期も過ぎ、あたたかい春がやってきました!
みなさんはいかがお過ごしでしょうか?
ともでの活動では、スイーツを食べに行ったり、すぐろくを楽しんだり、足湯でまったりとしたり…♡
春はどこにおでかけしようかな??



はなえみ(相談支援事業所)

〒855-0854 島原市萩が丘二丁目 5732 番
Tel. 0957-63-9700

はなえみ栽培野菜でハッピー抽選会!
いつも優しく丁寧な対応有難うございます

はなえみの花たち♡心も身体も花盛り
穏やかな気持ちで季節を楽しみましょう

島原こころのクリニック様

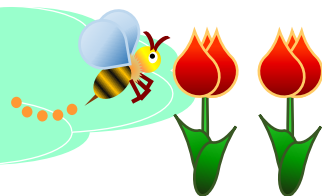
はなえみ抽選会と
贈呈式の様子はこちら



地域福祉活動

地域福祉活動に関する問い合わせは

TEL 0957-62-7143 まで…



イオン島原店「イオンふるさとの森づくり」植樹祭&車輦贈呈式



2月27日(日)リニューアルオープン前のイオン島原店におきまして、植樹祭が開催されました。その際、イオン九州株式会社様より当法人に寄贈して頂くことになった車輦の贈呈式もあり、法人を代表してグループホームあいの太田博明さんが出席しました。

イオン九州株式会社の皆さま、本当にありがとうございました。
頂いた車輦は大切に使用させていただきます。

正会員を募集しています!

島原市手をつなぐ育成会は、障がいのある本人と家族及び共に活動する支援者を正会員とする組織です。誰もが安心して地域生活をおくることが出来る共生社会の実現を願い、様々な事業や活動を実施しています。皆様のご入会を心よりお待ちしております。

◎年会費 5,000円
(4月～翌年3月)

◆会員になると◆

- ①当会事業所に所属していない本人さんへ誕生日カードをお送りします。
- ②手をつなぐ育成会会員向けの保険へ加入資格を得ることができます。
- ③広報紙をお届けします(年4回発行:春号、夏号、秋号、冬号)。
- ③研修会や大会、行事等への参加ができ、本人さん同士や保護者さん同士、交流の機会が持てます。
- ④最新の福祉施政情報や支援情報を知ることができ、気軽に困りごとを相談できます。
- ⑤会員の皆さんの声を国や県などへ届け、法制度の創設や改善を働きかけます。

賛助会員募集

島原市手をつなぐ育成会では、障がいの有無に関わらず誰もが住み慣れた地域で豊かに暮らすことのできる共生社会の実現を目指しています。当会の活動へご理解ご賛同いただける個人または団体・企業の皆さまはぜひ賛助会員として福祉の向上のため、活動のご支援をお願いいたします。

◎賛助会費 一口 1,000円より
(何口でも可)

* 地域福祉活動事務局までご連絡ください。
(TEL:62-7143)

よろしく
お願いします



ご協力のお礼とお願い

昨年は、多くの方々より733枚の書き損じハガキを頂き、誠にありがとうございました。ご協力頂きました書き損じハガキは、切手や葉書へ交換し大切に活用させていただきます。



使われずにご自宅に眠っているハガキ(古くても大丈夫です!）、印刷面を間違えた、書き損じたハガキや年賀状がありましたら、ぜひとも育成会へお譲り下さい。
どうぞ宜しくお願いします。



社会福祉法人
島原市手をつなぐ育成会

いのちを守り、いのちを育む
共に生き、共に育つ



法人本部事務局・地域福祉活動事務局

〒855-0854 島原市萩が丘二丁目5715番1 TEL0957-62-7143 fax0957-63-1610

E-mail tewotunagu@shimabarashi-ikuseikai.or.jp